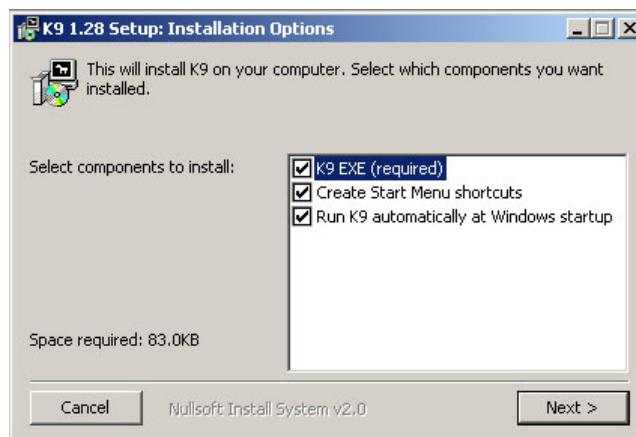


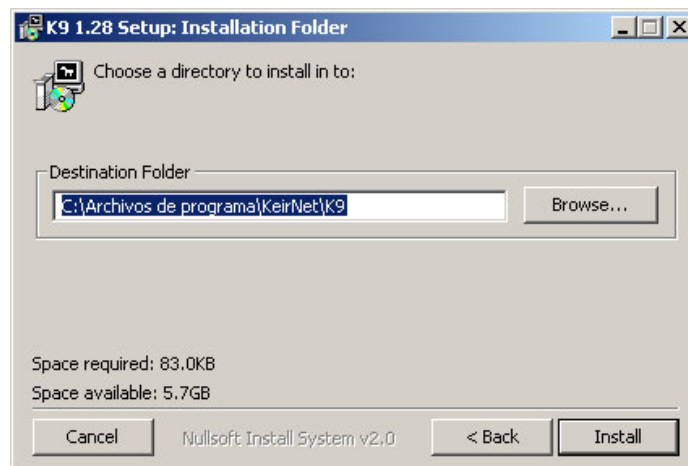


### Instalación de K9

Ejecutamos el programa de instalación del K9 llamado **k9v1setup.exe** haciendo doble clic. La primera pantalla que nos aparece nos permite seleccionar lo que queremos que se instale y como. Debemos dejar todas las opciones marcadas y pulsamos en **Next**



En la siguiente pantalla se puede cambiar donde va a instalarse el programa. En principio podemos dejarlo con lo que pone por defecto.



Pulsamos en **Install** para comenzar la instalación del programa. Una vez terminada aparecerá un mensaje para ir a la página web del programa y descargarse la última versión en caso de que ésta no se la última. En principio pulsamos en **No** y luego en **Close**.

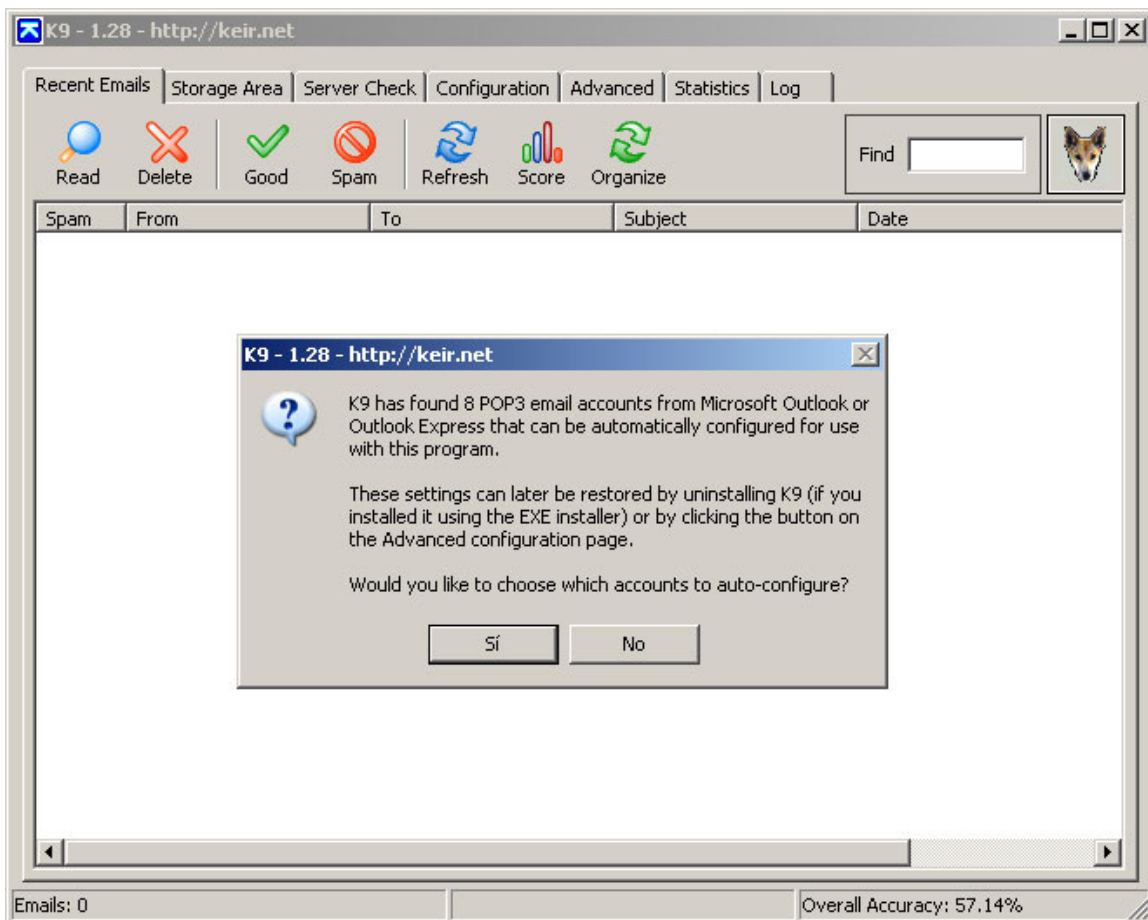
El programa ya se encuentra instalado.



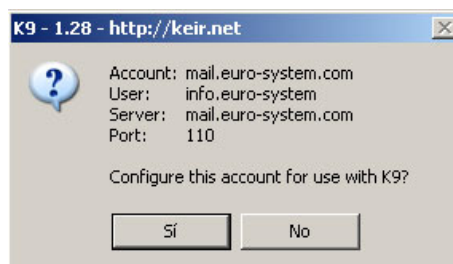
### Configuración del programa

Para ejecutar el programa, debemos ir a Inicio->Programas->K9->Launch K9 (el icono es la cabeza de un perro). Note que aparece el icono del K9 en la barra del reloj de Windows.

La primera vez que lo ejecutemos comprobará las cuentas que tengamos configuradas en el Outlook Express.



Vamos a pulsar en **Sí** para escoger que cuentas deben ser configuradas. En principio, usaremos sólo las cuentas de su dominio.

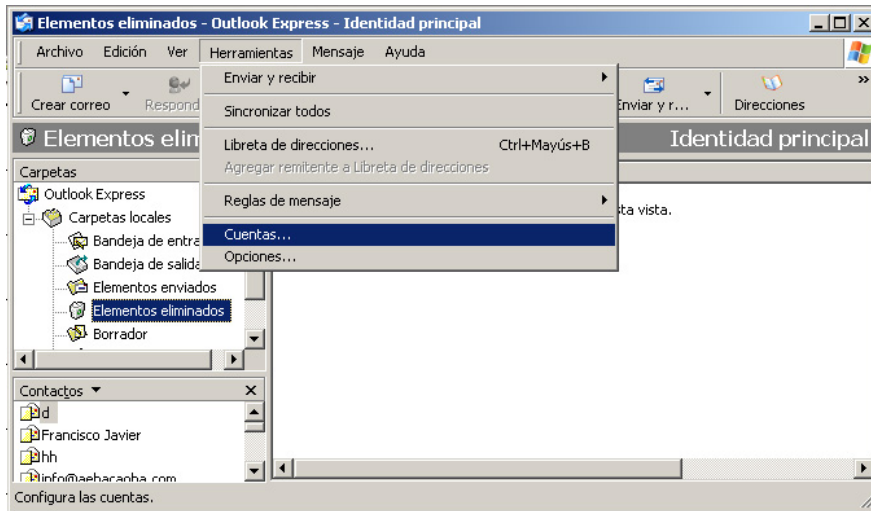




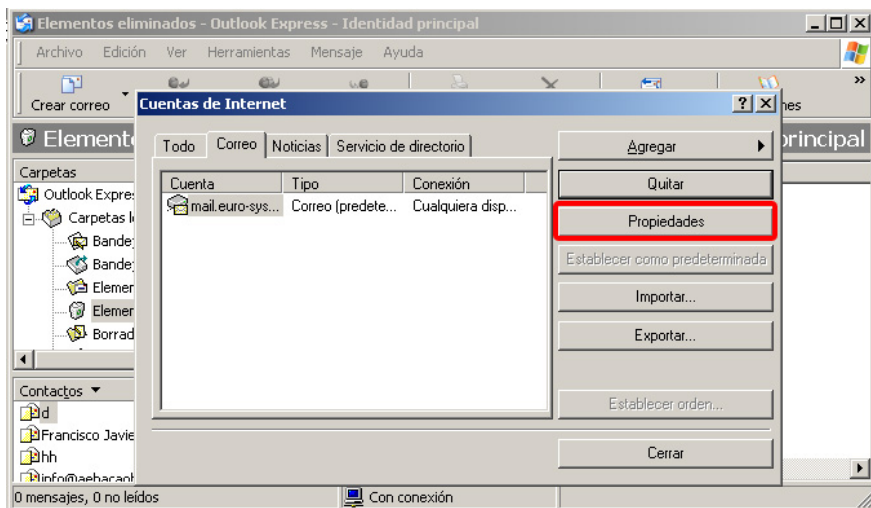
## Euro-System Informática, S.L.L.

Las cuentas que pertenezcan a su dominio pulsaremos en **Sí**, las otras pulsaremos en **No**.

Ahora ya tenemos el programa con las cuentas de correo que queremos que filtre. Abrimos el Outlook Express y nos vamos al menú Herramientas->Cuentas.



Una vez dentro, debemos posicionarnos en la pestaña "Correos" y seleccionar nuestra cuenta de correo haciendo un click, generalmente llamado "mail.sudominio.com" o "sucuentadecorreo", y posteriormente pulsar en el botón "Propiedades".



Una vez dentro de las propiedades de la cuenta de correo, debemos irnos a la pestaña **Servidores** y abajo del todo, justo a la derecha de la casilla "Mi servidor requiere autenticación" hay un botón con el nombre **Configuración**. Si no está habilitado puede pasar al paso siguiente de Creación de la regla de mensaje, si está habilitado pulse en él.

Aparecerá una nueva ventana. En principio debe estar seleccionada la primera opción "**Usar misma configuración que el servidor de correo entrante**", debemos seleccionar la opción "**Iniciar sesión usando**". En el momento en que se pulse esta opción se habilitará las cajas de



## Euro-System Informática, S.L.L.

texto de Nombre de cuenta y Contraseña. Debemos introducir nuestra dirección de e-mail en Nombre de cuenta y nuestra clave de correo en Contraseña. Marcamos la casilla "Recordar contraseña" y pulsamos en **Aceptar**.

Información de inicio de sesión

Usar misma configuración que el servidor de correo entrante

Iniciar sesión usando

Nombre de cuenta:

Contraseña:


Recordar contraseña

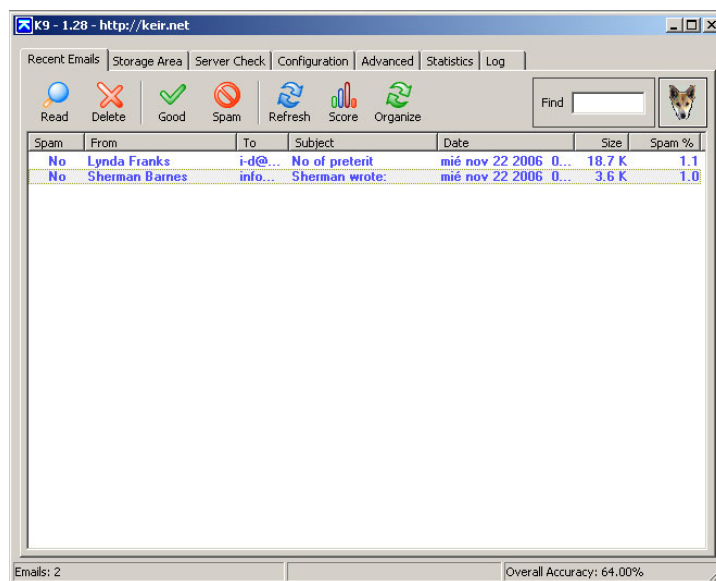
Iniciar sesión usando autenticación de contraseña segura

Aceptar Cancelar

### Uso del programa

El programa desde un comienzo no sabe que tipo de Spam se recibe en el correo así que debemos "enseñarle" para que vaya marcando los correos que sospeche como malignos.

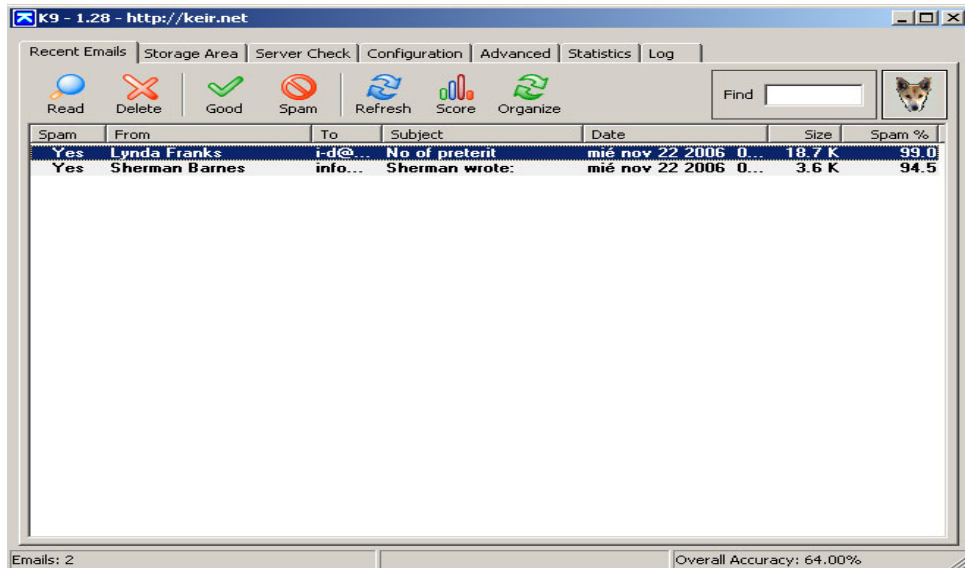
El K9 se arranca al iniciar Windows automáticamente, así cada vez que abramos el Outlook y éste reciba correo, el K9 lo analiza y lo muestra en su ventana. La mayor parte del tiempo trabaja en segundo plano. Para mostrar la ventana del programa haga doble clic en el icono  que aparece a la izquierda del reloj de Windows situado en la parte inferior derecha de la pantalla.





## Euro-System Informática, S.L.L.

En la ventana nos aparecen todos los mensajes que hemos recibido, sean SPAM o no, lo que debemos hacer es localizar los que son correos basura, seleccionarlo pulsando una vez con el ratón y pulsar el botón SPAM en la barra de botones del programa.



A la izquierda de la dirección de remitente del correo nos aparecerá la palabra "YES" y en la columna **SPAM %** aumentará su porcentaje para comprobar de nuevo los correos que lleguen.

Puede ocurrir que algún correo bueno el programa lo entienda como SPAM, debemos seleccionarlo en la ventana del K9 y pulsar en el botón **Good**. El K9 envía los correos que sean SPAM a la carpeta "Elementos eliminados" de Outlook por lo que si algún correo ha sido eliminado estará en esa carpeta.

Con el tiempo K9 "aprende" que correos son basura y cuales no y los filtra.



## Creación de la regla de mensaje en Outlook Express

Para que el Outlook vaya filtrando los correos, es necesario crearle una regla que envíe los correos a la carpeta de Elementos Eliminados del Outlook Express.

Primero debemos seleccionar en el Outlook cualquier mensaje y luego vamos al menú Herramientas y pulsamos en la opción "Crear regla desde mensaje..."

Modificar regla de correo

Seleccione primero las condiciones y las acciones y especifique después los valores en la descripción.

1. Seleccione las condiciones para la regla:

- La línea De contiene personas
- La línea Asunto contiene las palabras especificadas
- El cuerpo del mensaje contiene las palabras especificadas
- La línea Para contiene personas

2. Seleccione las acciones para la regla:

- Moverlo a la carpeta especificada
- Copiarlo a la carpeta especificada
- Eliminarlo
- Reenviarlo a personas

3. Descripción de la regla (haga clic en un valor subrayado para modificarlo):

Aplicar esta regla después de la llegada del mensaje  
La línea Asunto contiene "[spam]"  
Eliminarlo  
y Marcar todo como Leído

4. Nombre de la regla:

Eliminar mensajes spam (K9)

Aceptar Cancelar

Nos aparecerá una ventana nueva dividida en partes numeradas. En la parte número 1, debemos dejar marcada sólo la opción **La línea Asunto contiene las palabras especificadas**, al marcar esta opción veremos que en el punto 3 nos aparece lo mismo que hemos marcado pero en azul, debemos pulsar en el texto azul y en la ventana nueva que nos aparece escribiremos **[Spam]** y pulsamos en **Agregar** y luego en **Aceptar**.

Escribir palabras específicas

Escriba palabras específicas o una frase y haga clic en Agregar.

[Spam] Agregar

Palabras:

La línea Asunto contiene

Quitar Opciones...

Aceptar Cancelar

En el punto 2 marcaremos la opción **Eliminarlo** y en el punto 4 escribiremos **Eliminar mensajes spam (K9)** y pulsaremos en **Aceptar**.

Ya tenemos creada la regla de filtrado de mensajes.